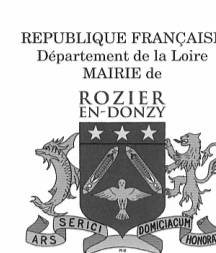


PLAN LOCAL D'URBANISME



3.1 PLAN DE ZONAGE échelle 1.500°



Commune de Rozier en Donzy

APRES MODIFICATION N°2 DU PLAN LOCAL D'URBANISME

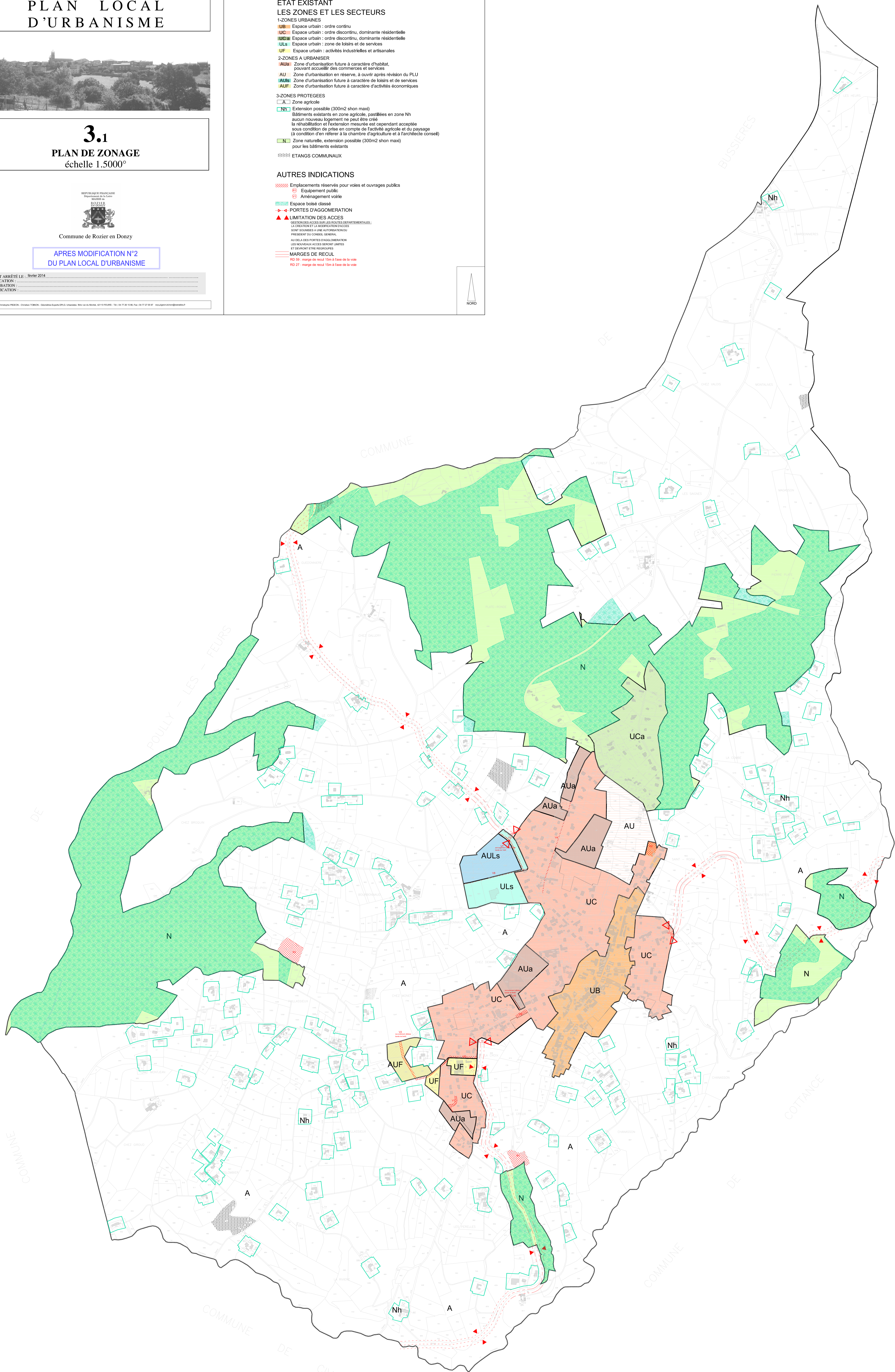
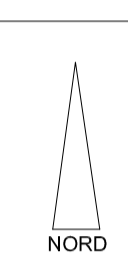
PROJET ARRÊTÉ LE : février 2014
PUBLICATION :
APPROBATION :
MODIFICATION :

ETAT EXISTANT LES ZONES ET LES SECTEURS

- 1-ZONES URBAINES**
- UB** Espace urbain : ordre continu
 - UC** Espace urbain : ordre discontinu, dominante résidentielle
 - UBU** Espace urbain : ordre discontinu, dominante résidentielle
 - ULS** Espace urbain : zone de loisirs et de services
 - UF** Espace urbain : activités industrielles et artisanales
- 2-ZONES A URBANISER**
- AUG** Zone d'urbanisation future à caractère d'habitat, pouvant accueillir des commerces et services
 - AU** Zone d'urbanisation en réserve, à ouvrir après révision du PLU
 - AUL** Zone d'urbanisation future à caractère de loisirs et de services
 - AUF** Zone d'urbanisation future à caractère d'activités économiques
- 3-ZONES PROTEGEES**
- A** Zone agricole
 - Nh** Extension possible (300m2 shon maxi)
Bâtiments existants en zone agricole, pastilles en zone Nh aucun nouveau logement ne peut être créé la réhabilitation et l'extension mesurée est cependant acceptée sous condition de prise en compte de l'activité agricole et du paysage (à condition d'en référer à la chambre d'agriculture et à l'architecte conseil)
 - N** Zone naturelle, extension possible (300m2 shon maxi) pour les bâtiments existants
- ETANGS COMMUNAUX

AUTRES INDICATIONS

- Emplacements réservés pour voies et ouvrages publics
 - Equipement public
 - Aménagement voirie
 - Espace boisé classé
 - PORTES D'AGGOMERATION
 - ▲▲▲▲▲▲▲▲▲▲ LIMITATION DES ACCES
- DES ZONES D'ACCES A LA PROPRIÉTÉ DÉPARTEMENTAIRE, LA CRÉATION ET LA MODIFICATION D'ACCES SONT SOUMISES A UNE AUTOMATIQUE PRÉSENTANT DU DROIT GÉNÉRAL. AU DELÀ DES PORTES D'AGGOMERATION LES NOUVEAUX ACCES SERONT LIMITÉS ET DOIVENT ÊTRE SOUMIS A UN DÉCRET.
- MARGES DE RECTL
- RD 59 - marge de recul 15m à l'axe de la voie
RD 27 - marge de recul 15m à l'axe de la voie



COTTANCE

DE

COMMUNE

DE COTTANCE

COMMUNE

DE CIVENS